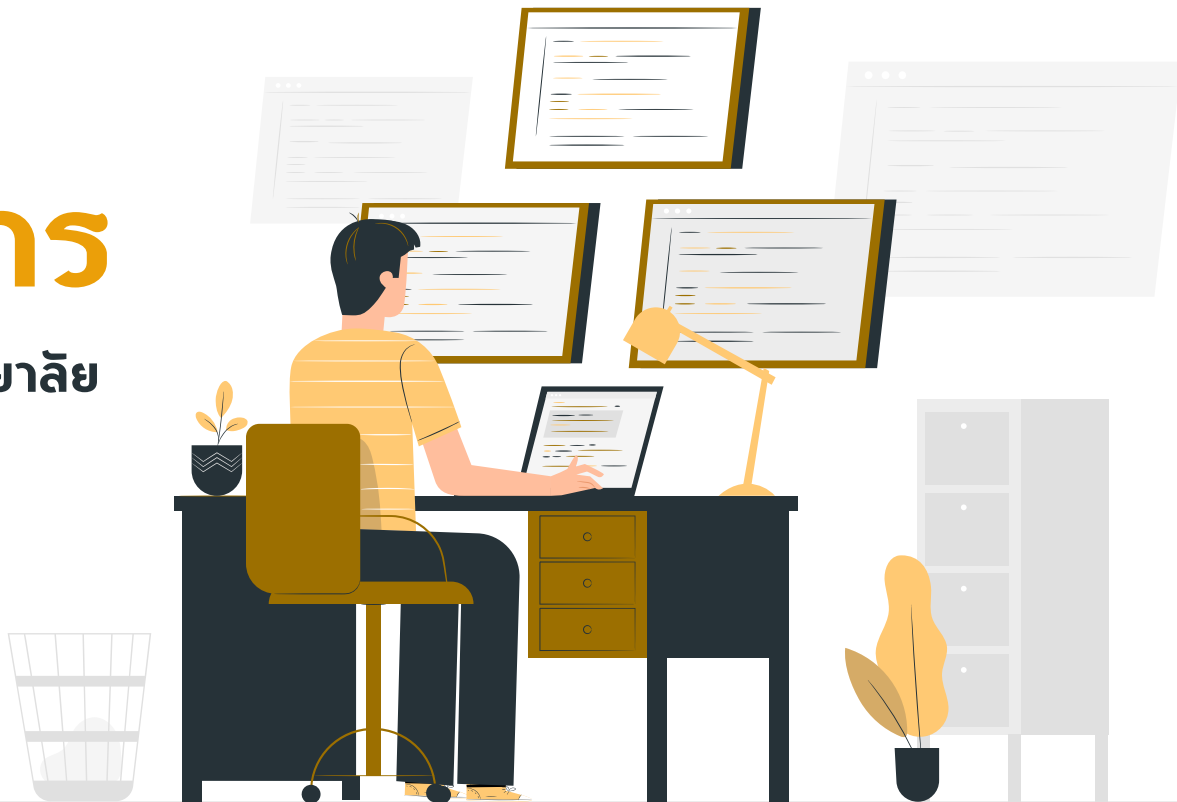


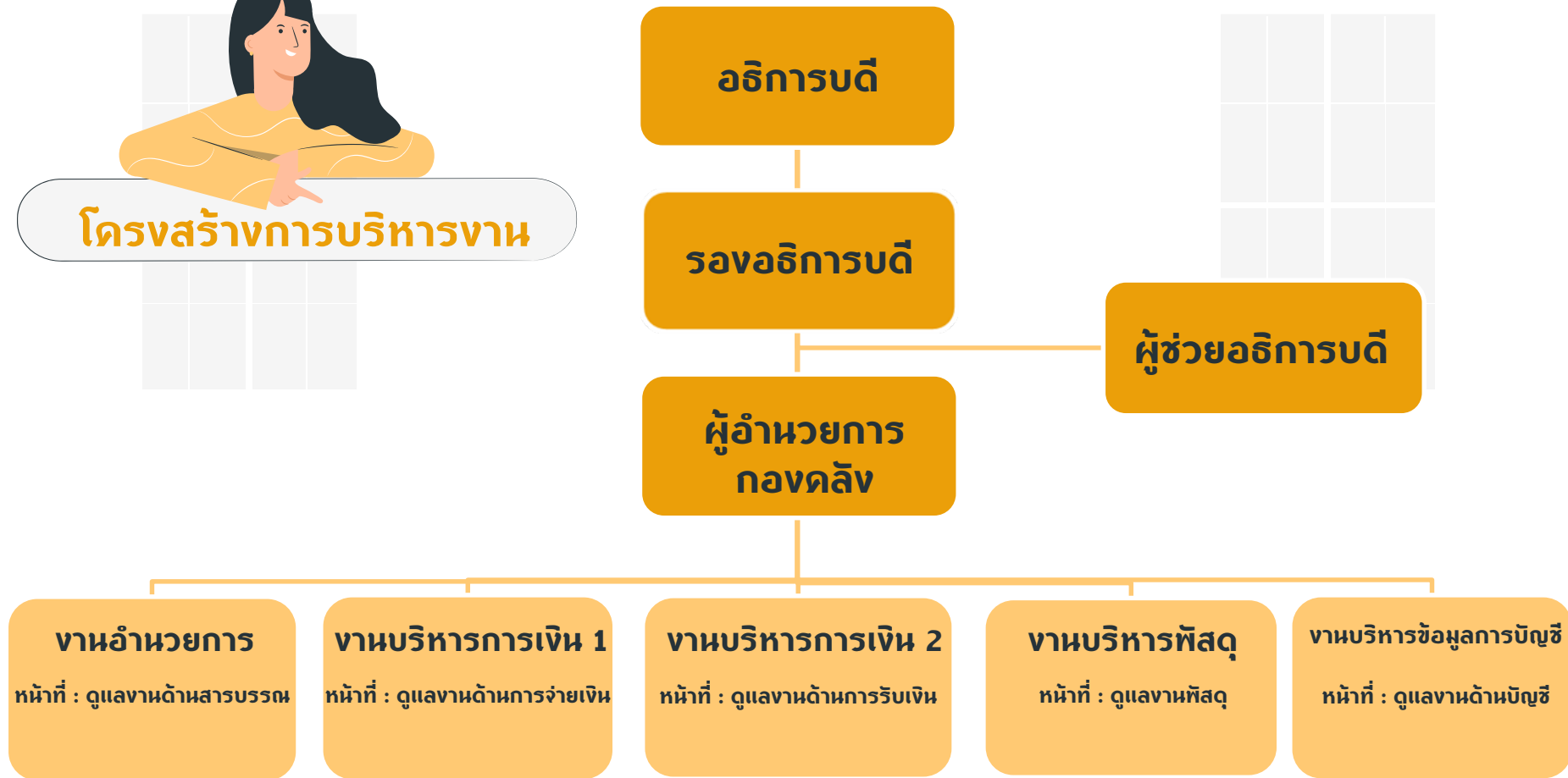
# งานอำนวยความสะดวก

กองดลิ่ง สำนักงานมหาวิทยาลัย





## โครงสร้างการบริหารงาน



# งานอำนวยการ



**นางอิศรภรณ์ เมธีวิตวงศ์**

ควบคุมและดูแลงานอำนวยการ



**นางสาวบาศรี สุขจิตต์**

ปฏิบัติงานด้านการประชุม  
และด้านบุคคลของกองคลัง



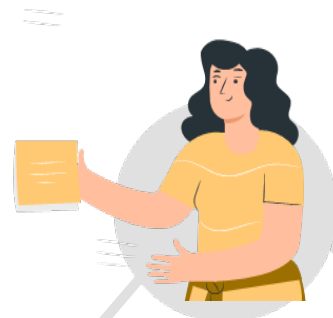
**นางสาวสุพรรณิการ์ สิทธิสังข์**

ปฏิบัติงานด้านการพัฒนา  
โปรแกรม



**นางสาวดุขฎิ ดวงบาล**

ปฏิบัติงานด้านการพัฒนา  
โปรแกรม



**นางสาวศิริขวัญ อินจินดา**

ปฏิบัติงานด้านการรับส่ง  
เอกสารภายใน

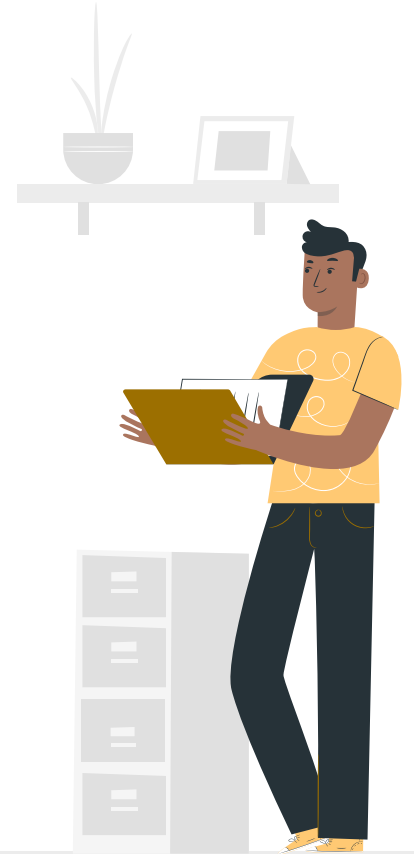
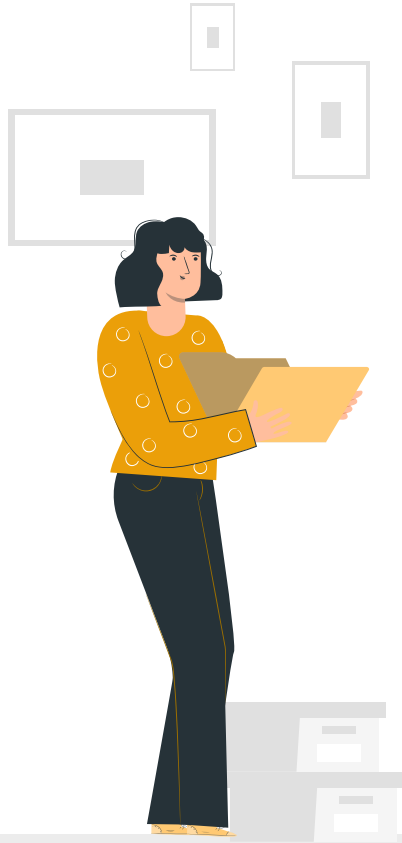


**นายพีรพล จิตดีวงศ์**

ปฏิบัติงานด้านการรับส่ง  
เอกสารภายนอก

# งานอำนวยความสะดวก

ขั้นตอนการรับ-ส่งหนังสือ  
และเอกสาร



# การค้นหาเอกสารในเว็บไซต์กองคลัง

01



ระเบียบ

02



ประกาศ

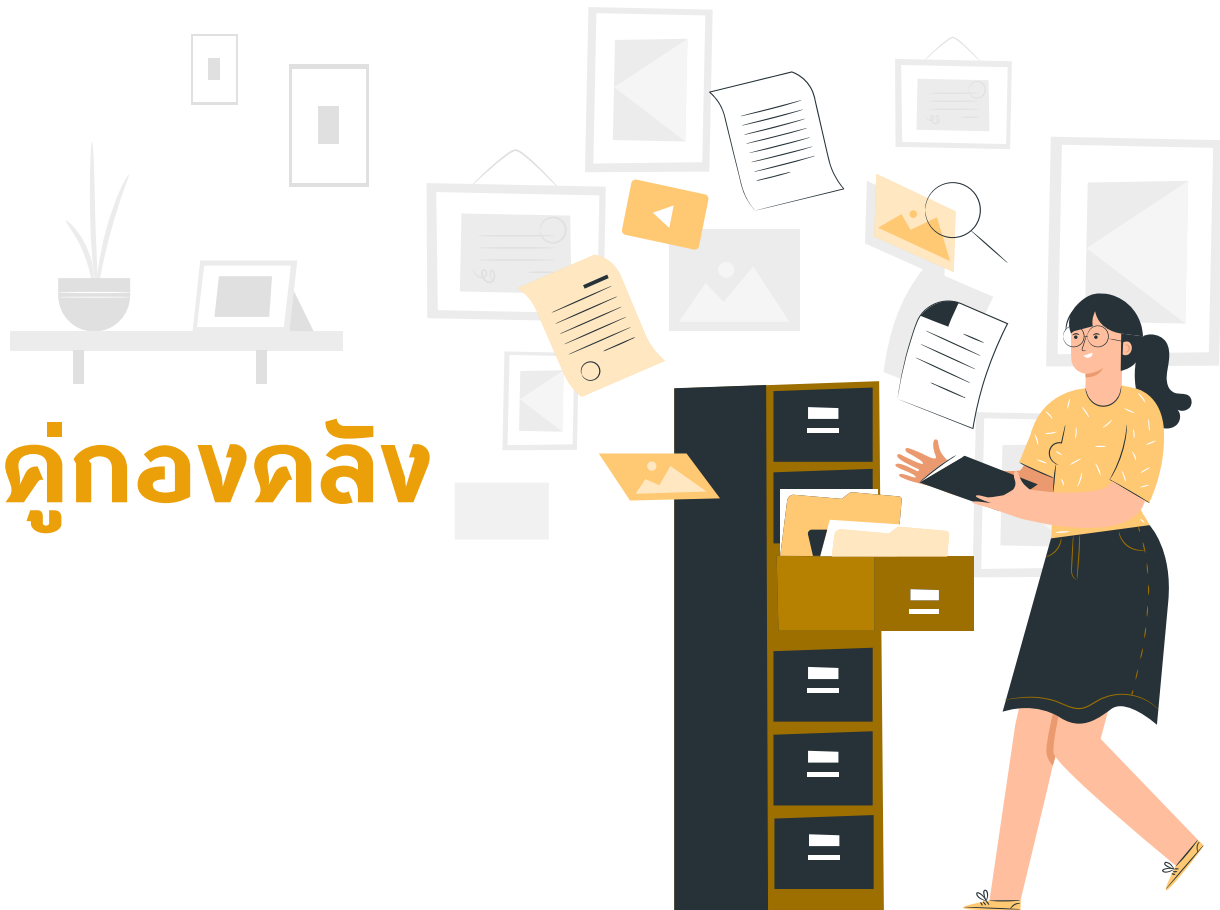
03



ข้อบังคับ



# ความรู้คู่กองคลัง





การเสนอ "ร่าง" ระเบียบ  
ประกาศ และข้อบังคับ  
แก่ที่ประชุมคณะกรรมการการเงิน

และ

การเข้าอนุมัติ  
ที่ประชุมคณะกรรมการการเงิน

# ขอบคุณค่ะ

สอบถาม/ติดต่อ 053-873150-151

